

ასოციაცია "ატუ"

თბილისის ცენტრალური პარკი

ზონა 07. შადრევანი

K2-შენობა

კონსტრუქციული ნაწილი

თბილისი 2022 წ.

ასოციაცია "ატუ"

თბილისის ცენტრალური პარკი

ზონა 07. შადრევანი

K2-შენობა

კონსტრუქციული ნაწილი

პრ.მთ.არქიტექტ.

ე.ოსეპაიშვილი

პრ.მთ.კონსტრ.



ბ.ბარბაქაძე

შეასრულა



ბ.ქობიაშვილი

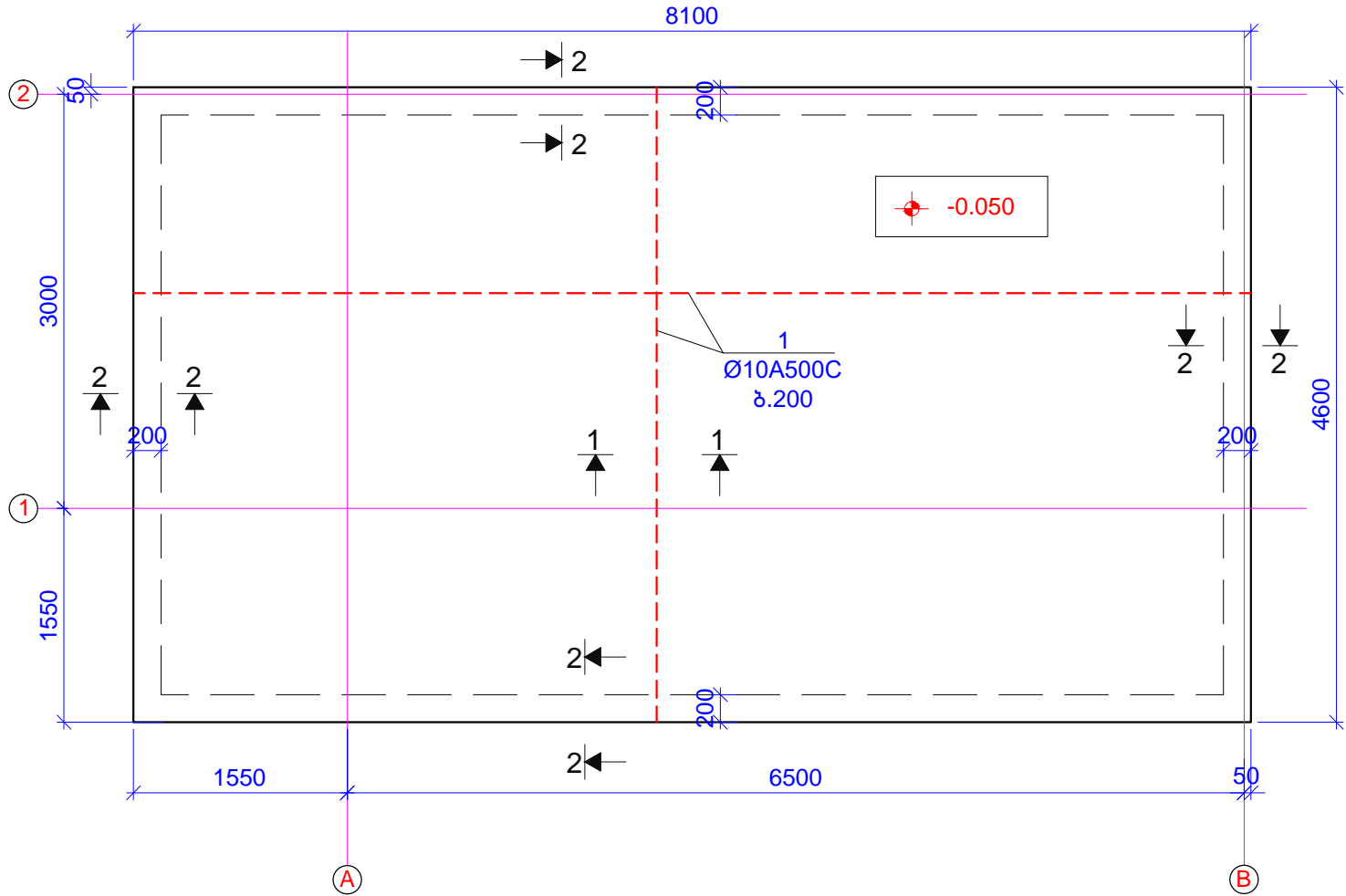
თბილისი 2022 წ.

ნახაზების ჩამონათვალი

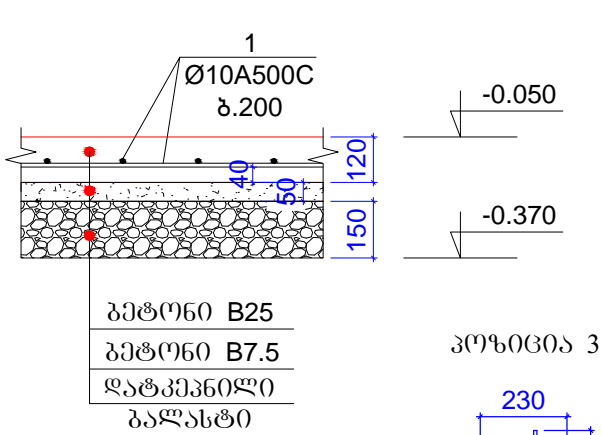
ნახაზის ნომერი	დასახელება
ნ.ჩ.	ნახაზების ჩამონათვალი;
კ-1	დამხმარე შენობის საძირკველი; ჭრილი 1-1; ჭრილი 2-2;
კ-2	ცოკოლის გეგმა; ჭრილი 1-1... ჭრილი 3-3;
კ-3	ღბარების განლაგების გეგმა;
კ-4	სახურავის მზიდი კოჭების განლაგების გეგმა;
კ-5	შესაფიცრი კოჭების განლაგების გეგმა;
კ-6	შეფიცვრის გეგმა;
კ-7	კონსტრუქციის ჭრილი 1-1;
	კონსტრუქციის ჭრილი 2-2;
კ-8	კონსტრუქციის ჭრილი 3-3;
	კონსტრუქციის ჭრილი 4-4;
კ-9	კონსტრუქციის ჭრილი 5-5;
კ-10	შეერთების კვანძები;

თანამდებობა	გვარი	თარიღი	ხელმოწერა	თბილისის მუნიციპალიტეტის პარკი ზონა 09. გადრეკანი - K2-შენიშვნა კონსტრუქციული ნაწილი	სტადია	ფურც.	ფურცლები
					მ.პ.	ნ.ჩ.	---
პრ.მთარმთმ.	მ.ონიშნაშვილი			ნახაზების ჩამონათვალი	მასშტაბი	ასოციაცია "ატუ" თბილისი 2022	
პრ.მთ. კონსტრ.	ბ. ბარბაქაძე		მ.წიქი		---		
შეასრულა	ბ. ყიფიშვილი	2022წ	ბ.ყიქ				

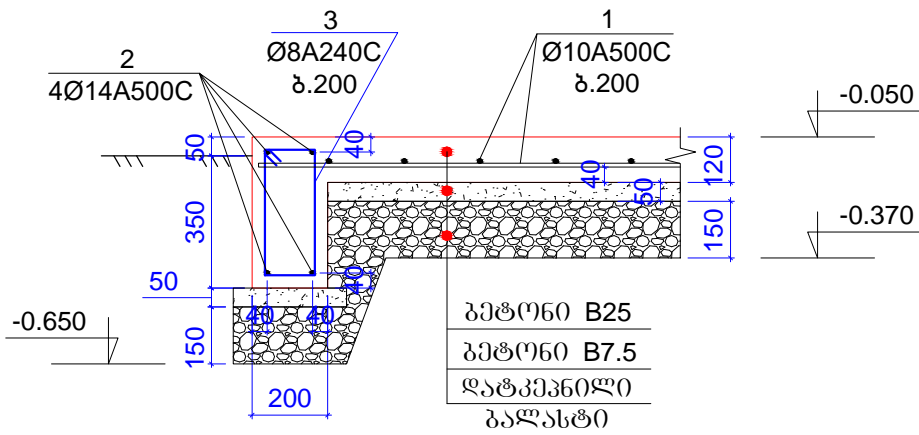
შენიშვნის საპირკველის გეგმა



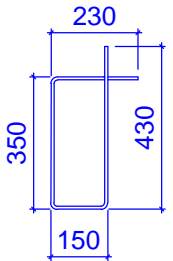
ჭრილი 1-1;



ჭრილი 2-2;



პოზიცია 3

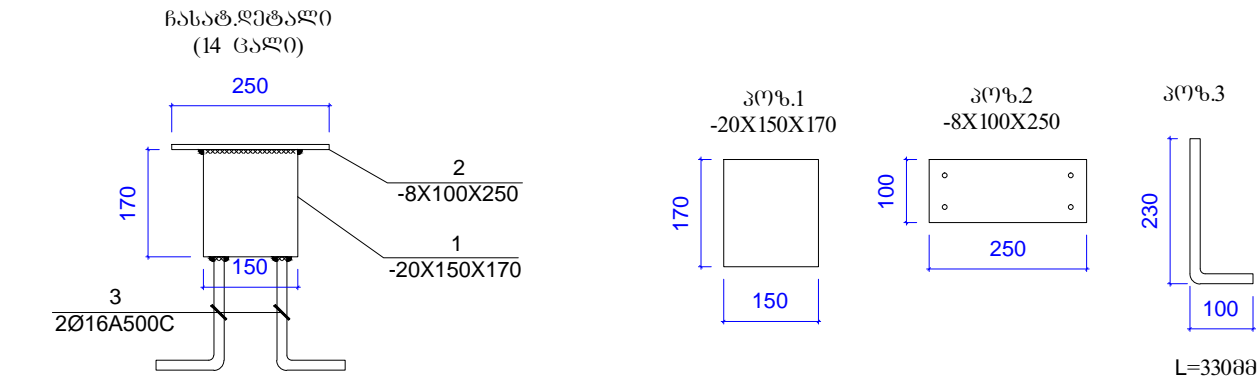
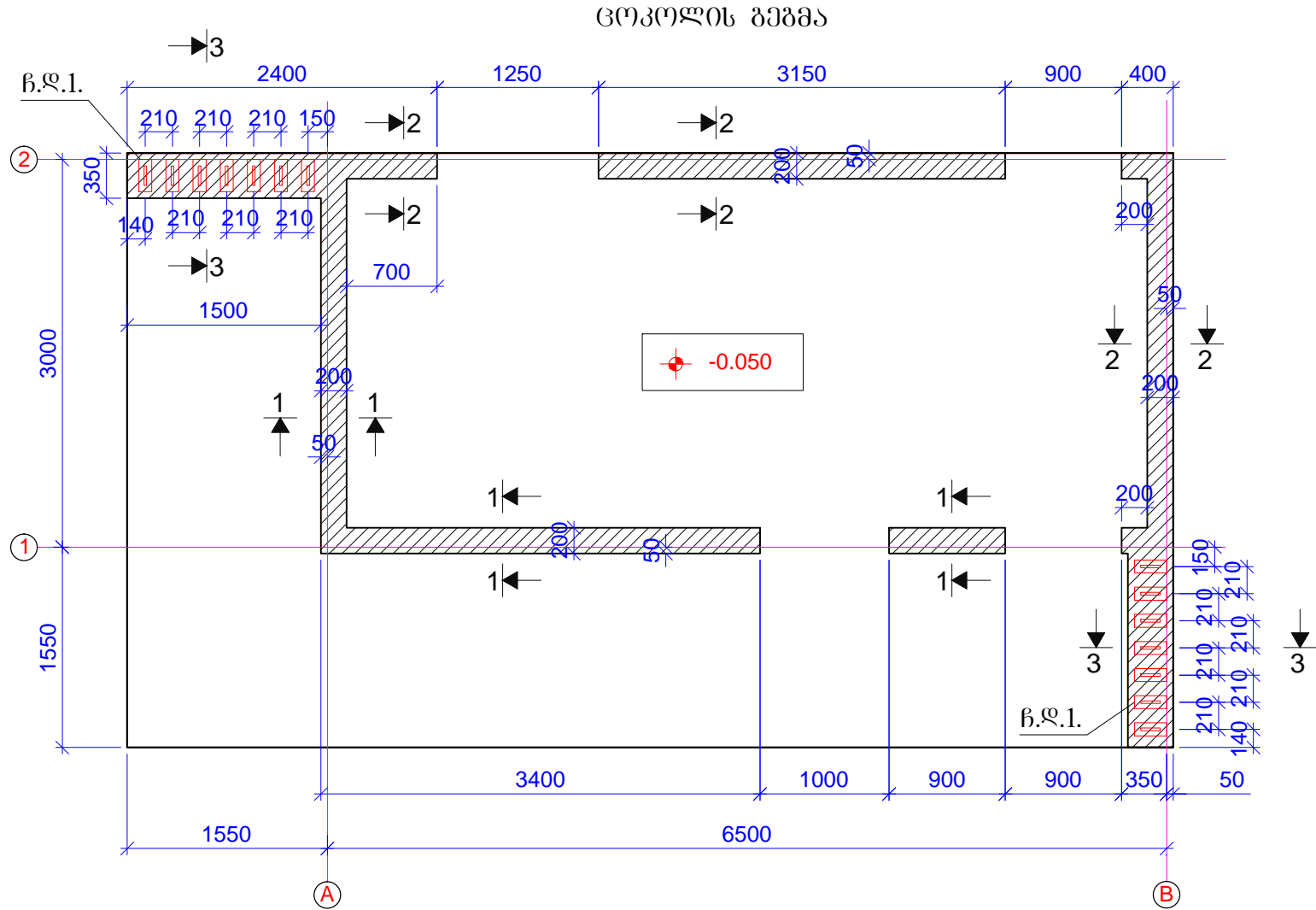


L=1160 მმ

მასალების ამოკრება საპირკველზე

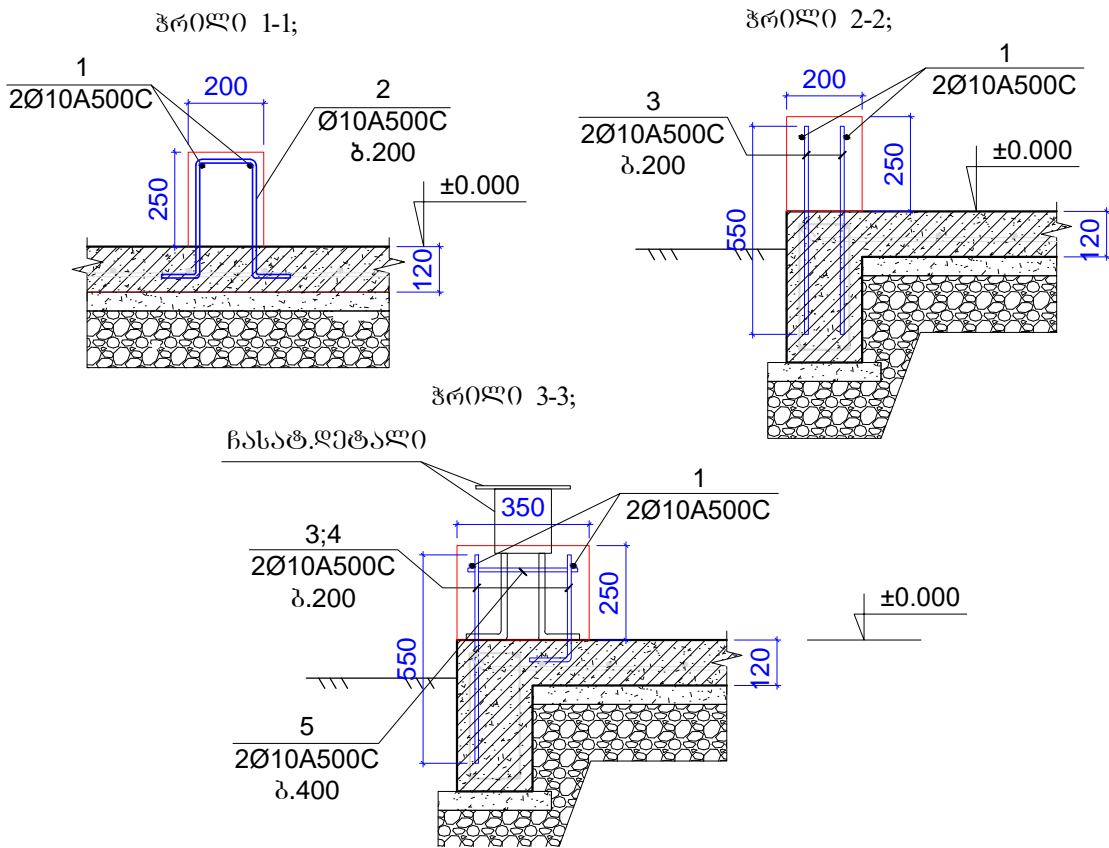
კონსტ.დ ასახელე ბა	პოზ.№	არმატურის სპეციფიკაცია						არმატურის ამოკრება			ბეტონის მოც.მ³	
		ესკიზი	Ø,მმ	კლასი	L,მმ	იხც	იხL,მ	Ø,მმ	ΣიხL,მ	Q კგ		
საპირკველი	1	დაიჭრას ადგილზე	10	A500	400000		400	10A500	400	246.5	B7.5	B25
	2	დაიჭრას ადგილზე	14	A500	110000		110	14A500	110	132.9	2	5.85
	3	იხ.პოზიცია	8	A240	1160	120	139.2	8A240	139.2	54.9		

თანამდებობა	გვარი	თარიღი	ხელმოწერა	თბილისის ცენტრალური პარკი "ზონა 09. შპს-მშენებელი - K2-შენიშვნა" კონსტრუქციული ნაწილი	სტადია	ფურც.	ფურცლები
პრ.მთარმთმ.	მ.მუხომბე				მ.პ.	კ-1	---
პრ.მთ. კონსტრ.	ბ. ბარბაქაძე		მ.მ.მ.მ.მ.		მასშტაბი	ასოციაციაცია "ატუ" თბილისი 2022	
შეასრულა	ბ. ყოგიაშვილი	2022წ	ბ.ყ.	შენიშვნის საპირკველის გეგმა	---		



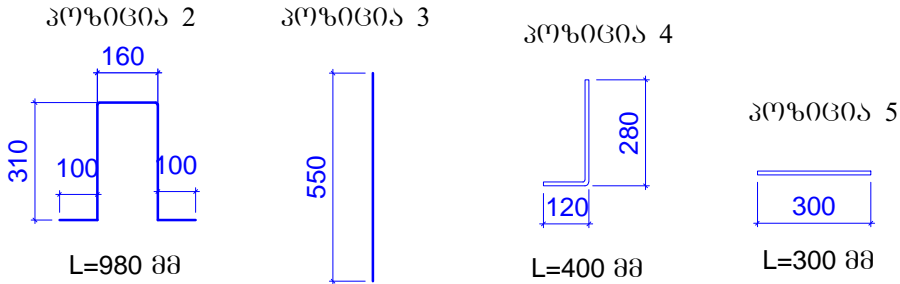
მასალები ერთი ნასატანებული ღებელისთვის (სულ 14 ცალი)

პოზ.№	დასახელება	სიგრძე (მმ)	რაოდ.(ცალი)	საერთ.სიგრძე (მ)	ერთ.წონა(კგ)	ჯამ.წონა(კგ)
პოზ.1	ფოლ.ფურცელ -20X150	170	1	0.17	3.97	3.97
პოზ.2	ფოლ.ფურცელ -8X100X	250	1	0.25	1.57	7.06
პოზ.3	ანკერი Ø16-A500C	350	2	0.7	0.55	1.10



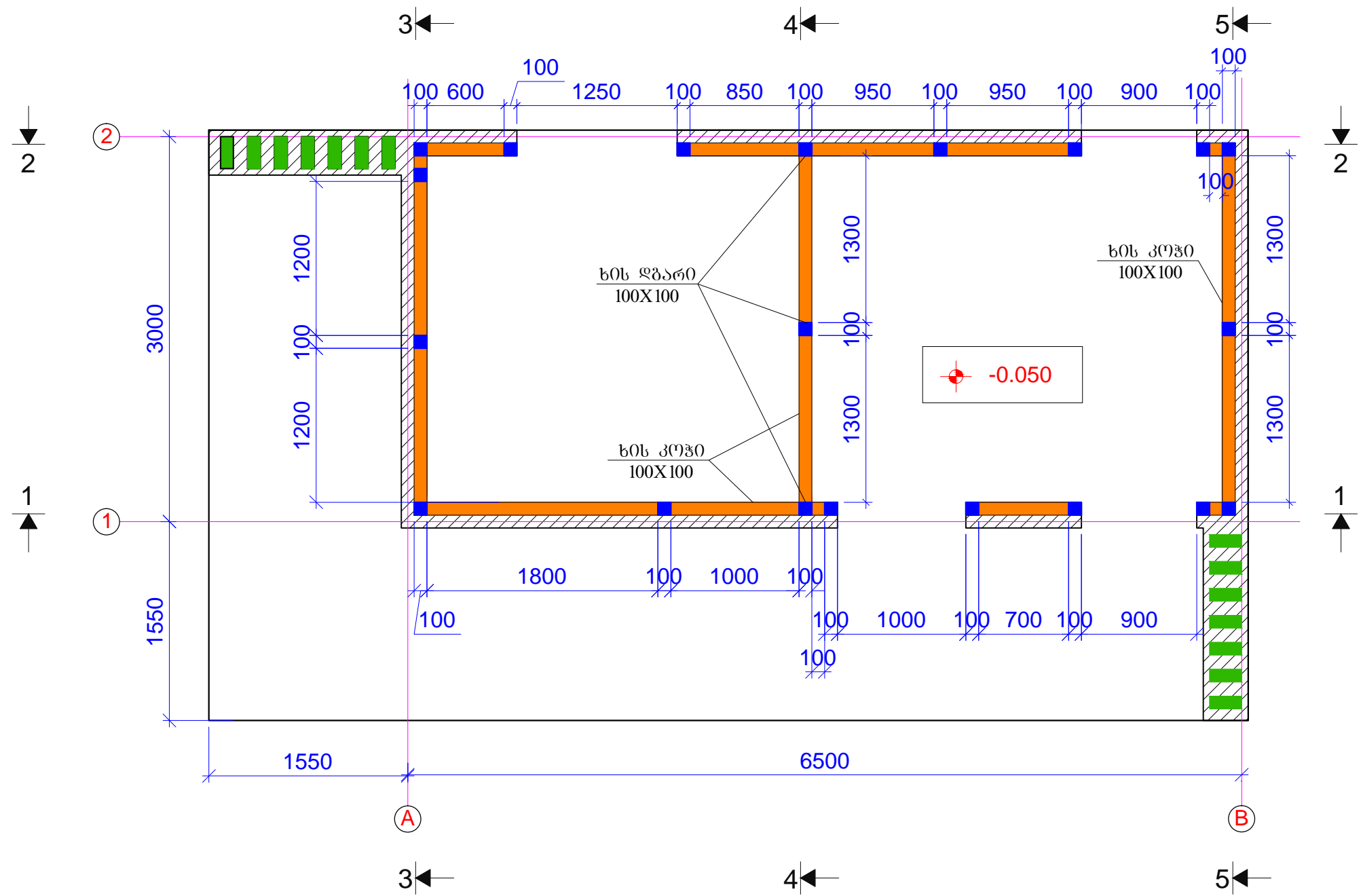
მასალების ამოკრება ცოკოლზე

კონსტ.დასახელება	პოზ.№	არმატურის სპეციფიკაცია						არმატურის ამოკრება			ბეტონის მოც.მ³
		ესკიზი	Ø,მმ	კლასი	L,მმ	nxL,მ	nxL,მ	Ø,მმ	ΣnxL,მ	Q,კგ	
ცოკოლი	1	ღიგრას აღვიდზე	10	A500	40000		40	10A500	129.45	79.8	1
	2	იხ.პოზიცია	10	A500	980	35	34.3				
	3	იხ.პოზიცია	10	A500	550	85	46.75				
	4	იხ.პოზიცია	10	A500	400	15	6				
	5	იხ.პოზიცია	10	A500	300	8	2.4				



თანამდებობა	გვარი	თარიღი	ხელმოწერა	თბილისის ცენტრალური პარკი "ზონა 09. შპს-მშენებელი - K2-შენიშვნა" კონსტრუქციული ნაწილი	სტადია	ფურც.	ფურცლები
პრ.მთარმთმ.	მ.მეგრელიძე				მ.პ.	კ-2	---
პრ.მთ. კონსტრ.	ბ. ბარბაქაძე			ცოკოლის გეგმა;	მასშტაბი	ასოციაციაცია "ატუ" თბილისი 2022	
შეასრულა	ბ. ყიფიძე	2022წ			---		

ღგარეშის ბანჯაგების გეგმა

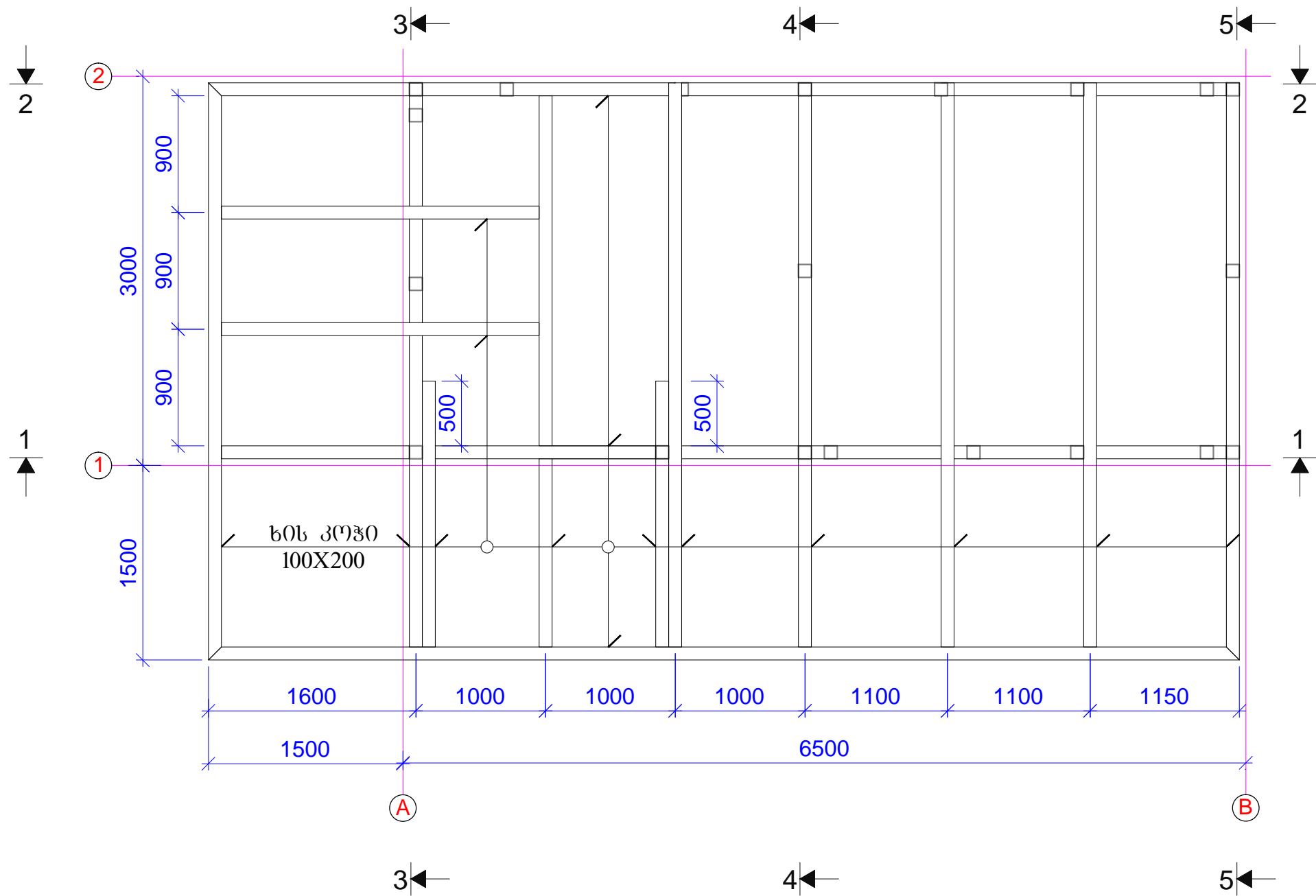


■	ბის ღგარი 100X100
■	ბის ღგარი 100X250
—	ბის კოჭი 100X100

შენიშვნები:
1. ზრდილი 1-1; ზრდილი 2-2; იხ.ფ.კ-7.
3. ზრდილი 3-3; ზრდილი 4-4; იხ.ფ.კ-8.
4. ზრდილი 5-5; იხ.ფ.კ-9.

თანამდებობა	გვარი	თარიღი	ხელმოწერა	თბილისის მუნიციპალური პარკი "ზონა 09. გარემოსდაცვითი - K2-შენიშვნა" კონსტრუქციული ნაწილი	სტადია	ფურც.	ფურცლები
პრ.მთარმთმ.	მ.მთარმთმ.				მ.პ.	კ-3	---
პრ.მთ. კონსტრ.	ბ. ბარბაქაძე		მ.მთარმთმ.	ღგარეშის ბანჯაგების გეგმა;	მასშტაბი	ასოციაციაცია "ატუ" თბილისი 2022	
შეასრულა	ბ. მთარმთმ.	2022წ	მ.მთარმთმ.		---		

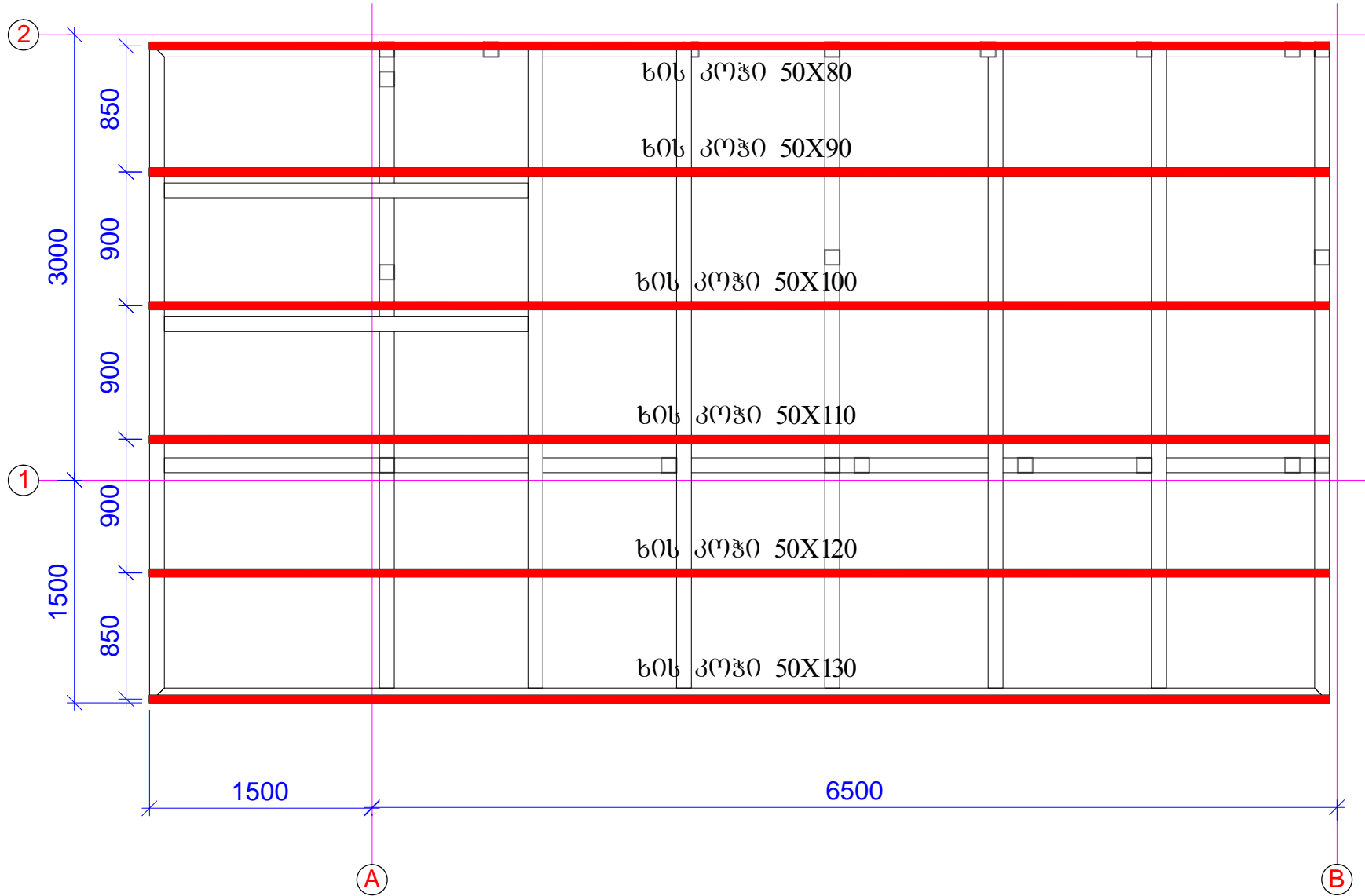
სახურავის მზიდი კოჭების განლაგების გეგმა



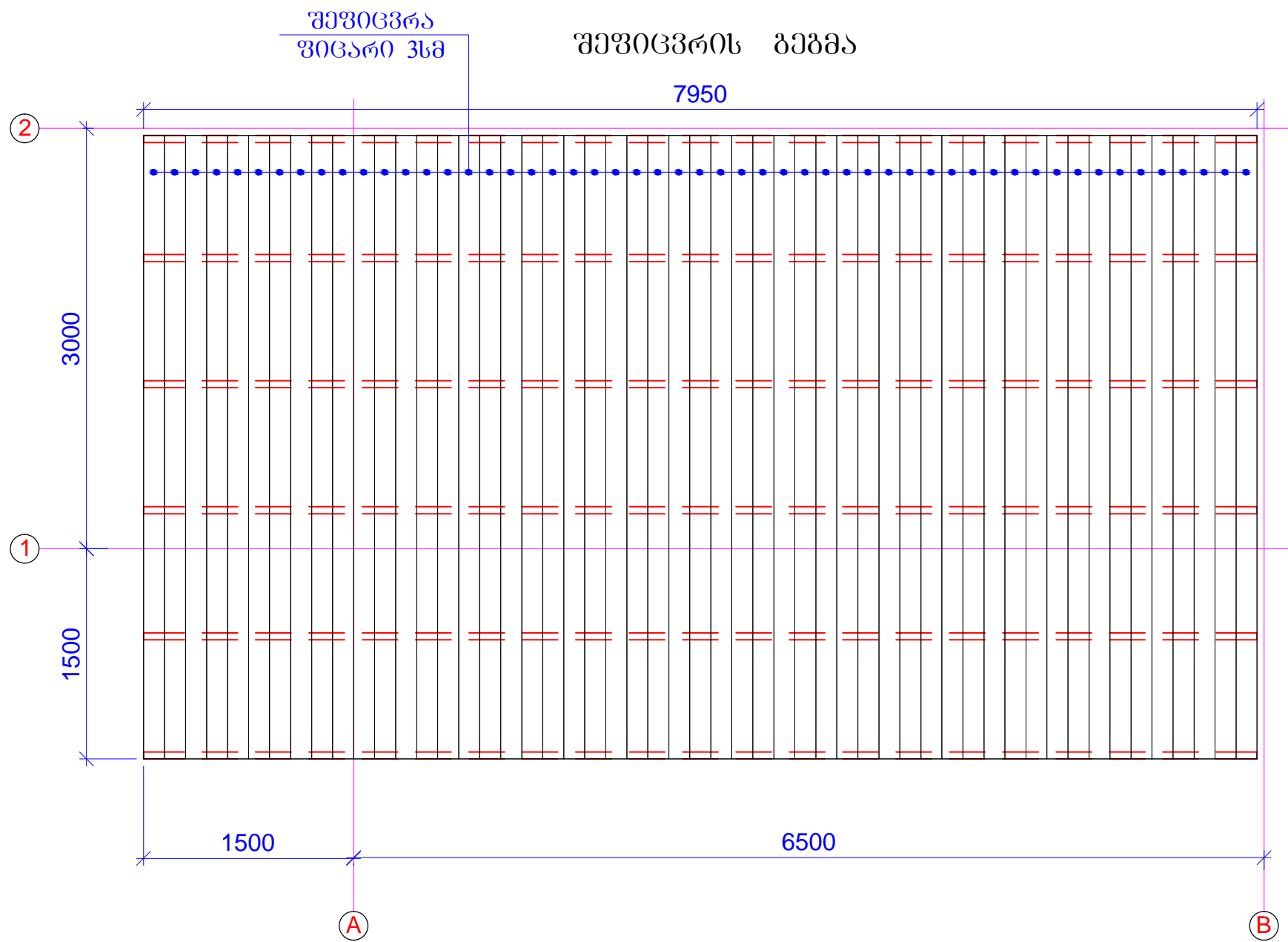
შენიშვნები:
1. ზოლი 1-1; ზოლი 2-2; იხ.ვ.კ-7.
3. ზოლი 3-3; ზოლი 4-4; იხ.ვ.კ-8.
4. ზოლი 5-5; იხ.ვ.კ-9.

თანამდებობა	გვარი	თარიღი	ხელმოწერა	თბილისის ცენტრალური პარკი "ზონა 09. შპს-მშენებელი - K2-მშენებელი" კონსტრუქციული ნაწილი	სტადია	ფურც.	ფურცლები
პრ.მთარმთმ.	მ. მარგალიტი				მ.პ.	კ-4	---
პრ.მთ. კონსტრ.	ბ. ბარბაქაძე		მ. მარგალიტი	სახურავის მზიდი კოჭების განლაგების გეგმა;	მასშტაბი	ასოციაციაცია "ატუ" თბილისი 2022	
შეასრულა	ბ. მარგალიტი	2022წ	მ. მარგალიტი		---		

შესავივრი კოჭების განლაგების გეგმა

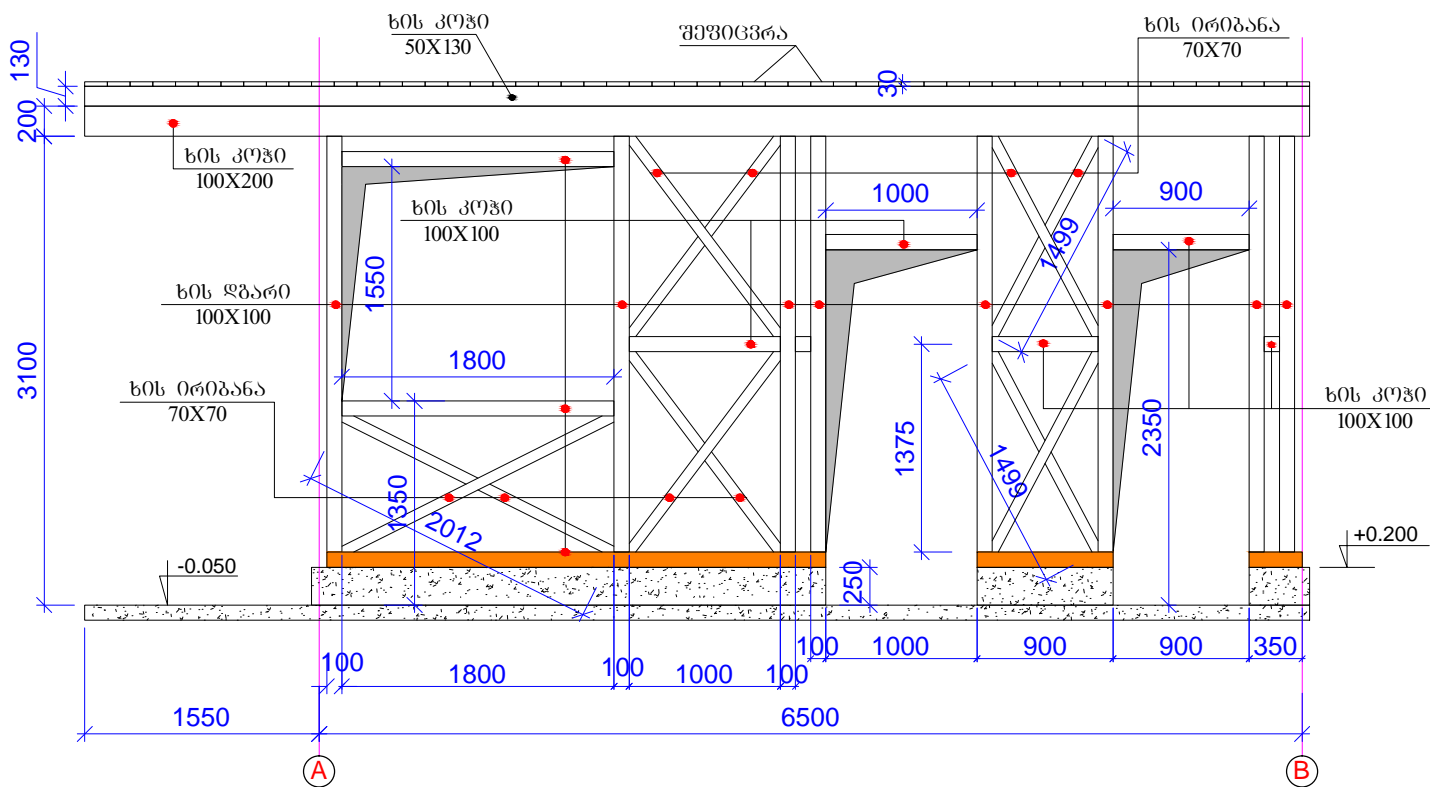


თანამდებობა	გვარი	თარიღი	ხელმოწერა	თბილისის ცენტრალური პარკი "ზონა 09. შპს-მშენებელი - K2-შენიშვნა" კონსტრუქციული ნაწილი	სტადია	ფურც.	ფურცლები
პრ.მთარმთმ.	ე.ოხუაშვილი				მ.პ.	კ-5	---
პრ.მთ. კონსტრ.	ბ. ბარბაქაძე		მ.წიქაძე	შესავივრი კოჭების განლაგების გეგმა;	მასშტაბი	ასოციაცია "ატუ" თბილისი 2022	
შეასრულა	ბ. ყოგიაშვილი	2022წ	ბ.ყიქაძე		---		

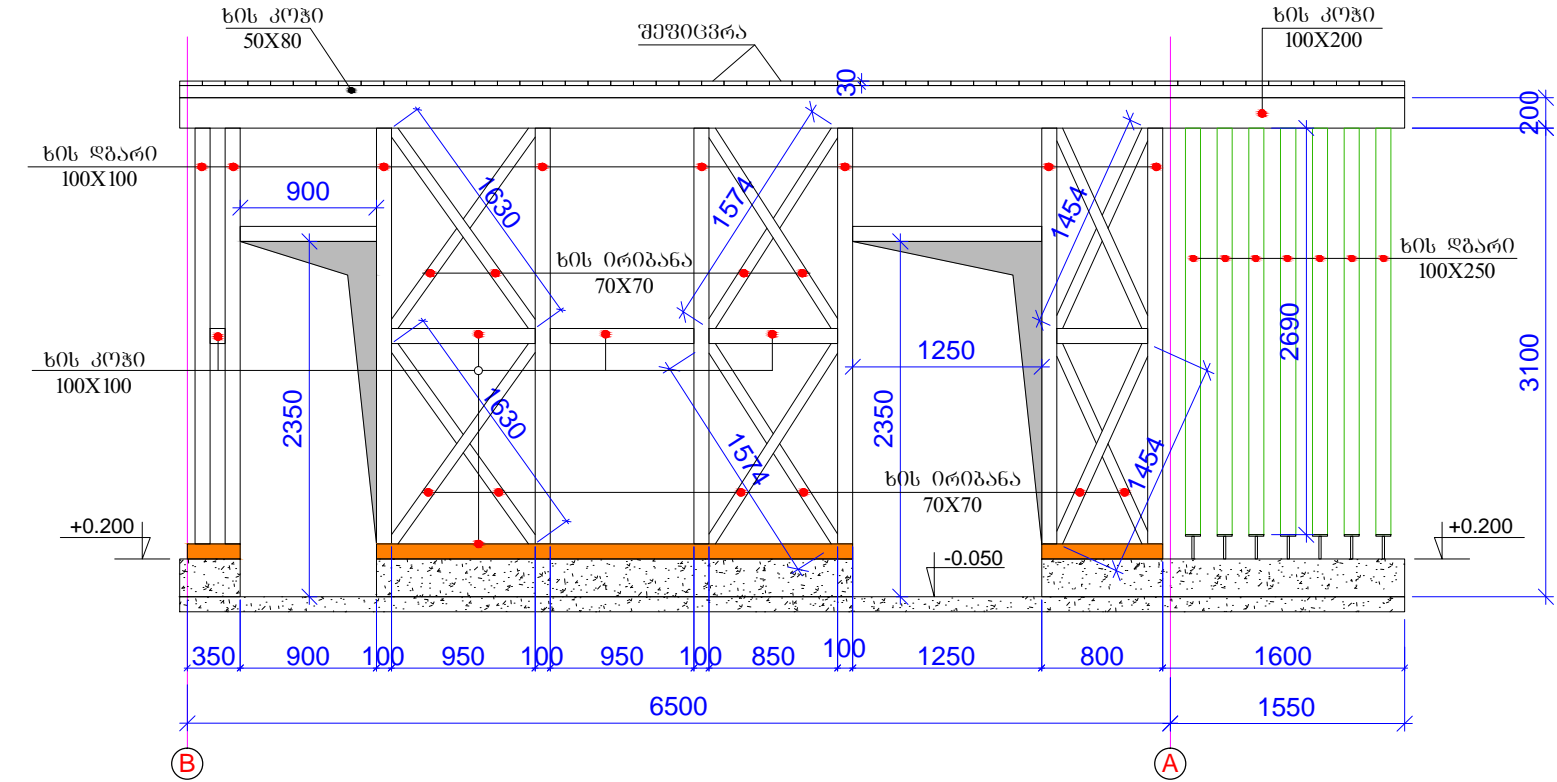


თანამდებობა	გვარი	თარიღი	ხელმოწერა	თბილისის ცენტრალური პარკი "ზონა 09. შადრევანი - K2-შენიშვნა" კონსტრუქციული ნაწილი	სტადია	ფურც.	ფურცლები
					მ.პ.	კ-6	---
პრ.მთარმთმ.	ე.ოხუაშვილი			შეშვიცვრის გეგმა;	მასშტაბი	ასოციაციაცია "ატუ" თბილისი 2022	
პრ.მთ. კონსტრ.	ბ. ბარბაქაძე		მ.წიქაძე		---		
შეანერგა	ბ. ყოგიაშვილი	2022წ	ბ.ყიქაძე				

კონსტრუქციის ზრილი 1-1



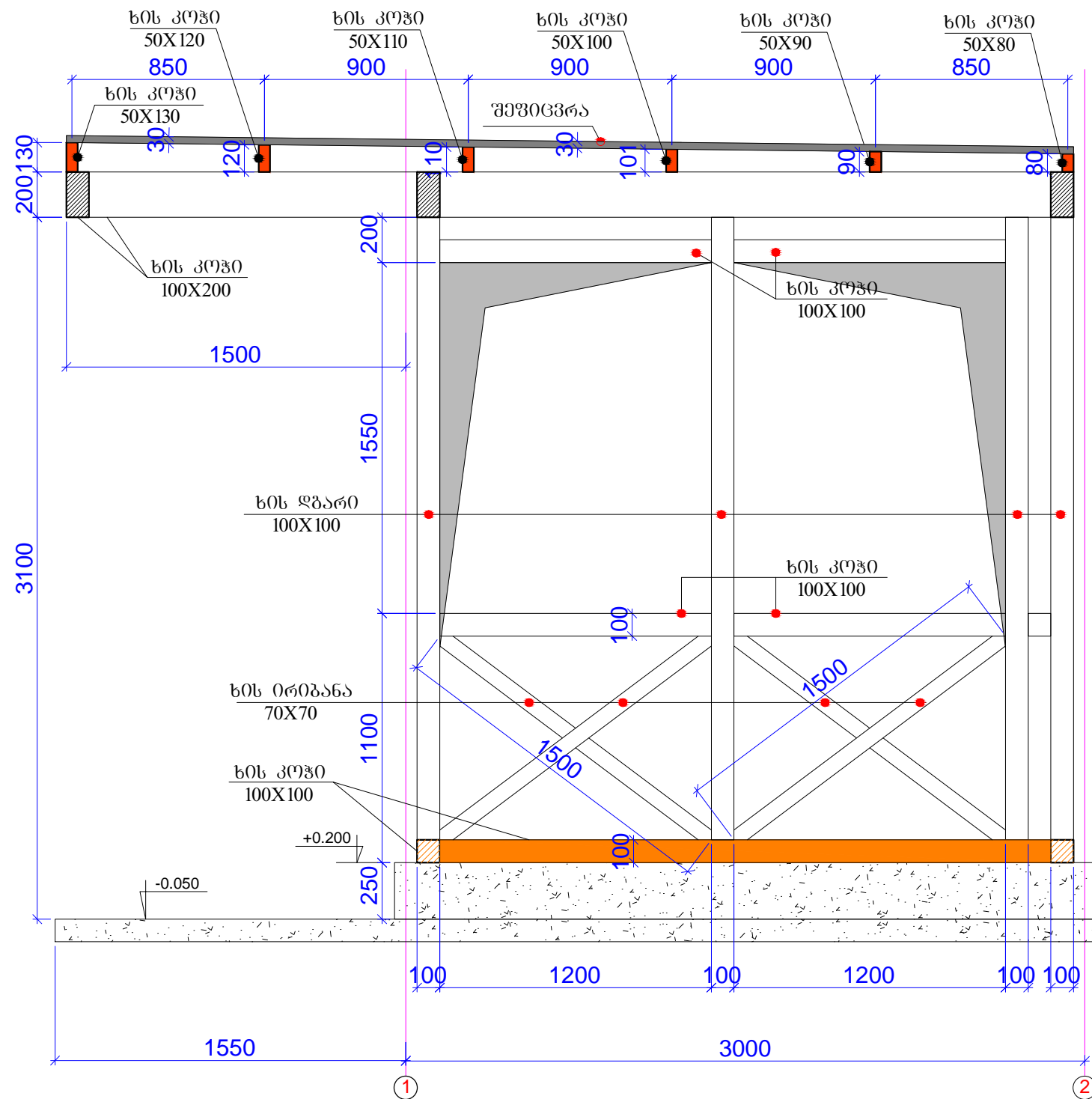
კონსტრუქციის ზრილი 2-2



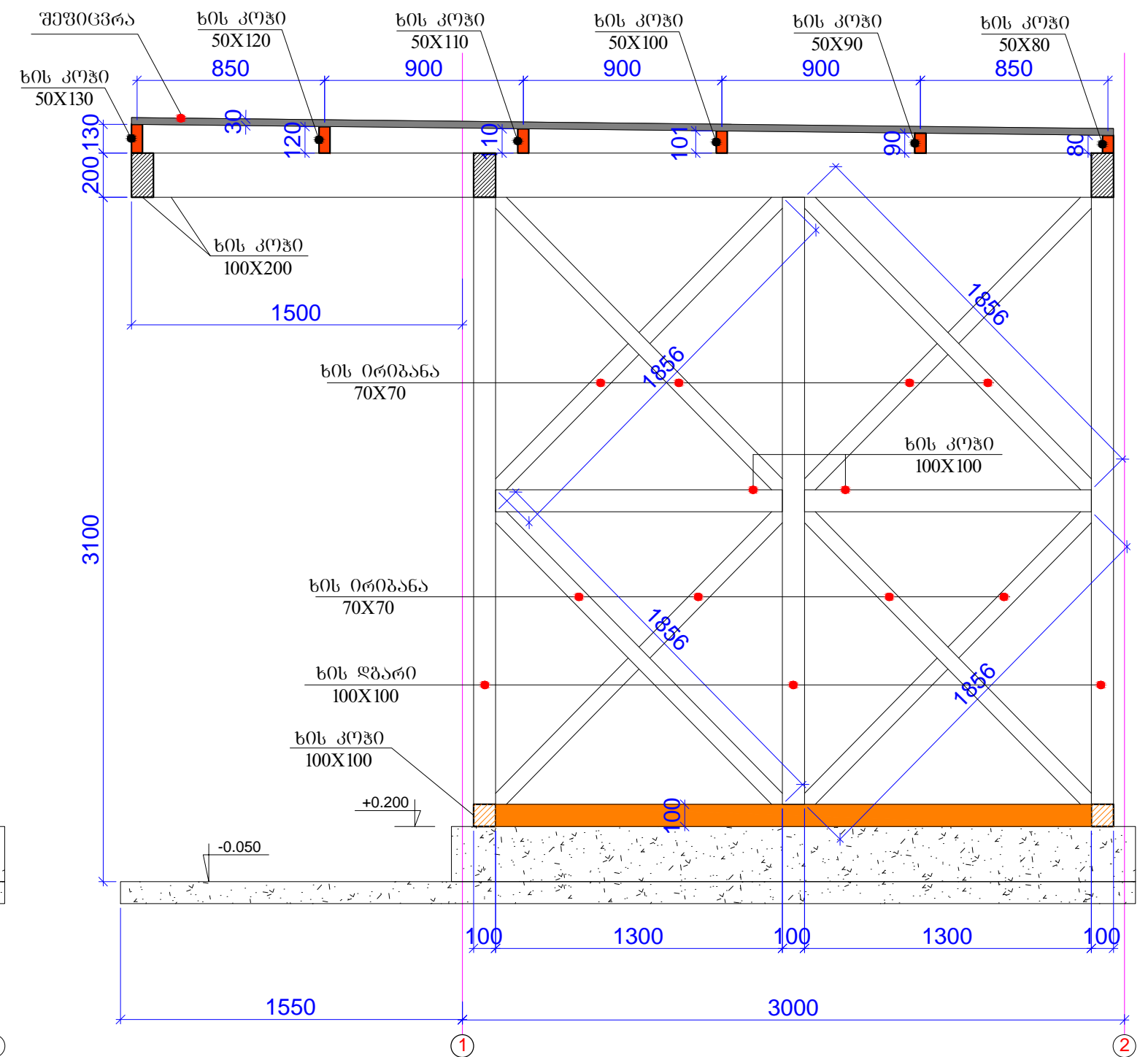
შენიშვნა:
1. ხის მასალები უნდა დამუშავდეს ანთისეპტიკური და ხანძარმომცემი საღებავებით.

თანამდებობა	გვარი	თარიღი	ხელმოწერა	თბილისის ცენტრალური არქივი "ზონა 09. შპს-მშენიშნა - K2-შენიშნა" კონსტრუქციული ნაწილი	სტადია	ფურც.	ფურცლები
პროექტირებელი	მ. მარგალიტი				მ.პ.	კ-7	---
პრ.მთ. კონსტრ.	ბ. ბარბაქაძე		მ. მარგალიტი	კონსტრუქციის ზრილი 1-1; ზრილი 2-2;	მასშტაბი	ასოციაციაცია "ატუ" თბილისი 2022	
შეამოწმა	ბ. ყიფიანი	2022წ	ბ. ყიფიანი		---		

კონსტრუქციის ზრდი 3-3



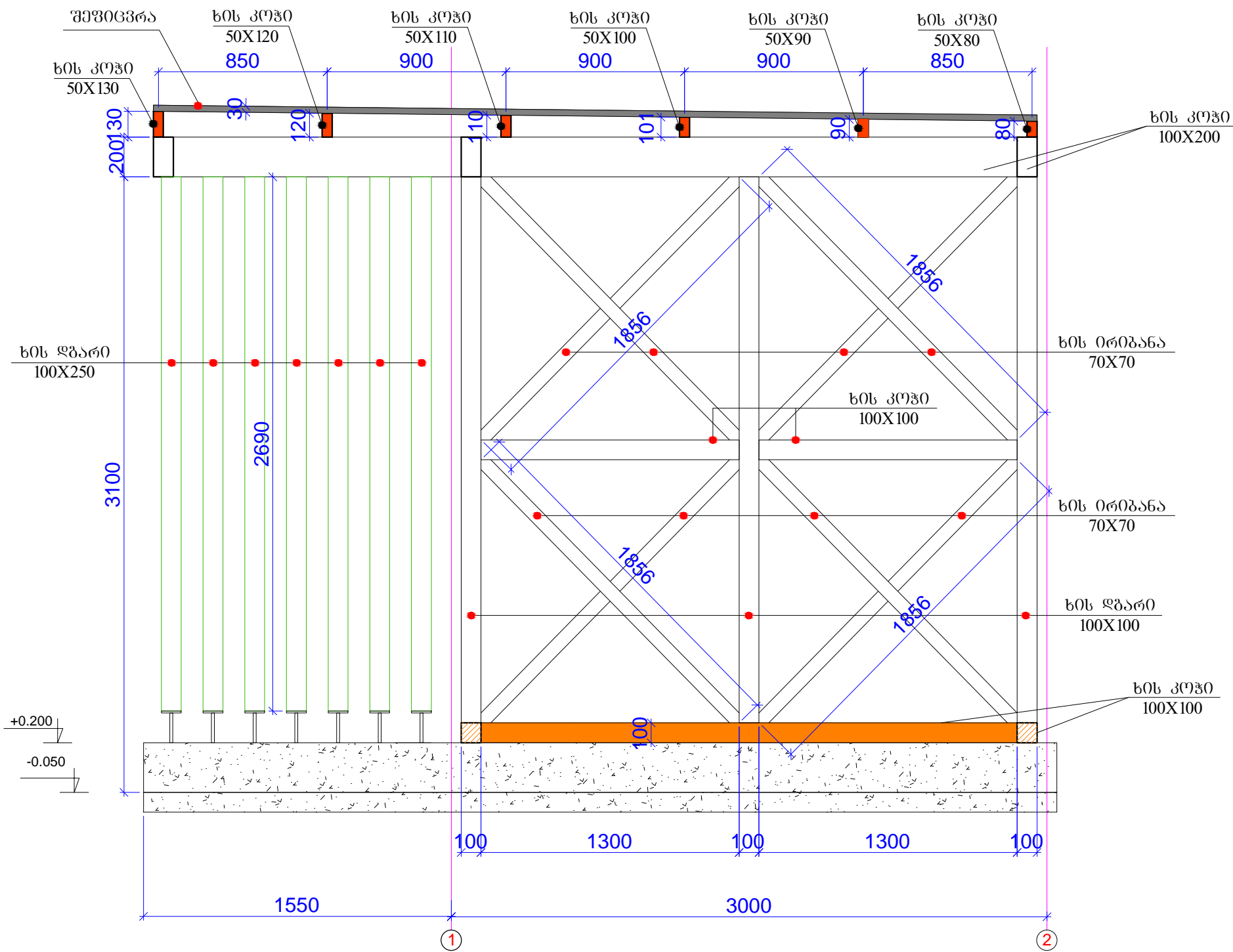
კონსტრუქციის ზრდი 4-4



1. ხოს მასალები უნდა ღამუშავდეს ანტიხეპატიკური და ხანძარმეღვიპი ხალევავეებით.

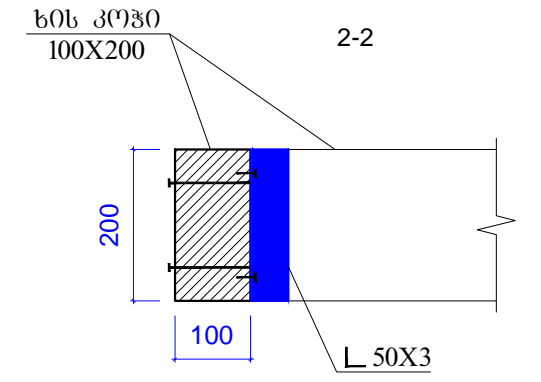
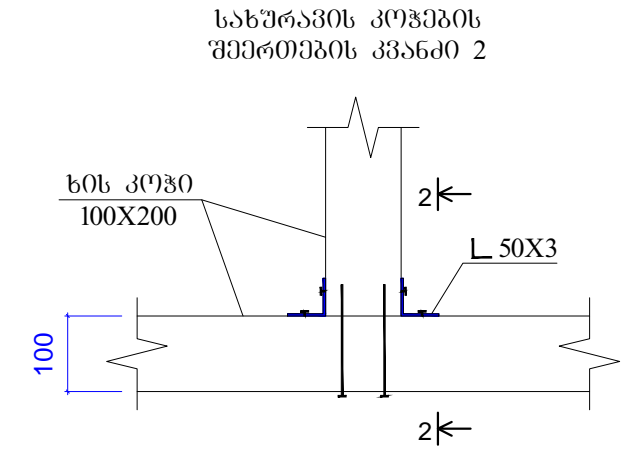
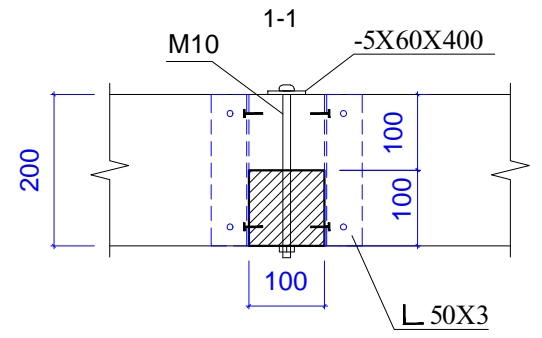
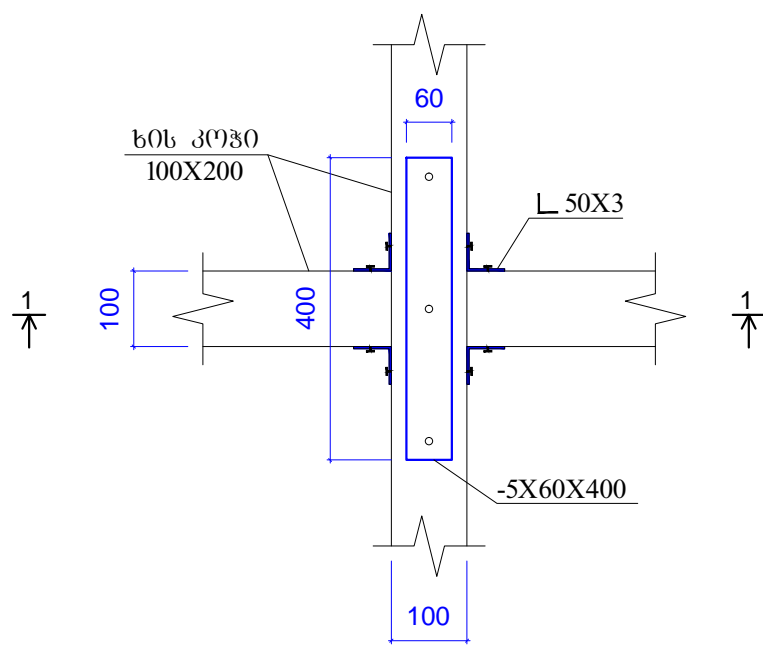
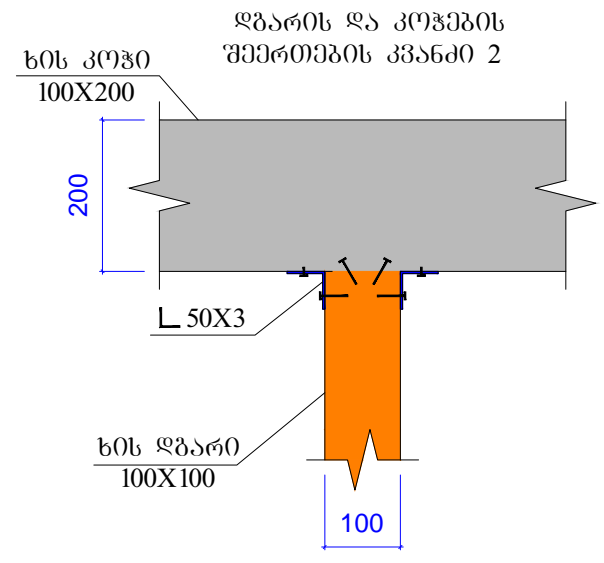
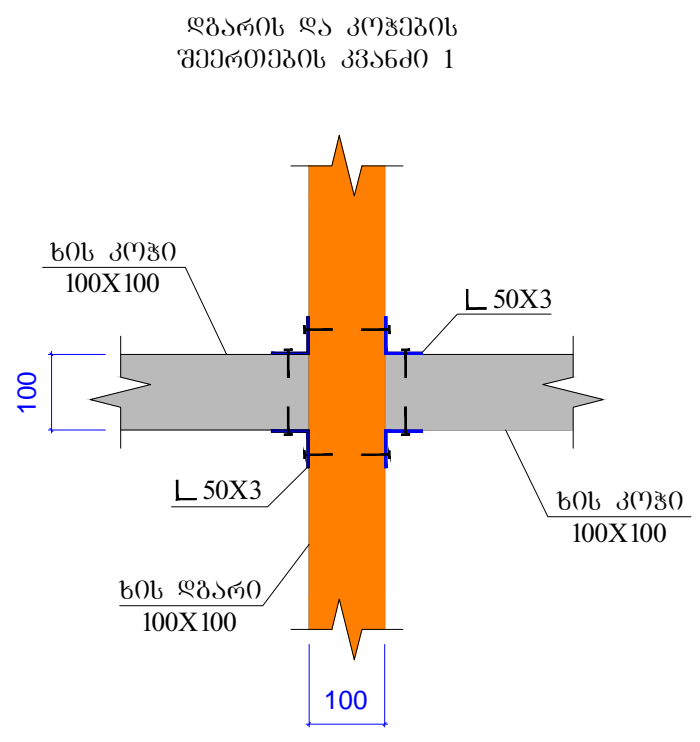
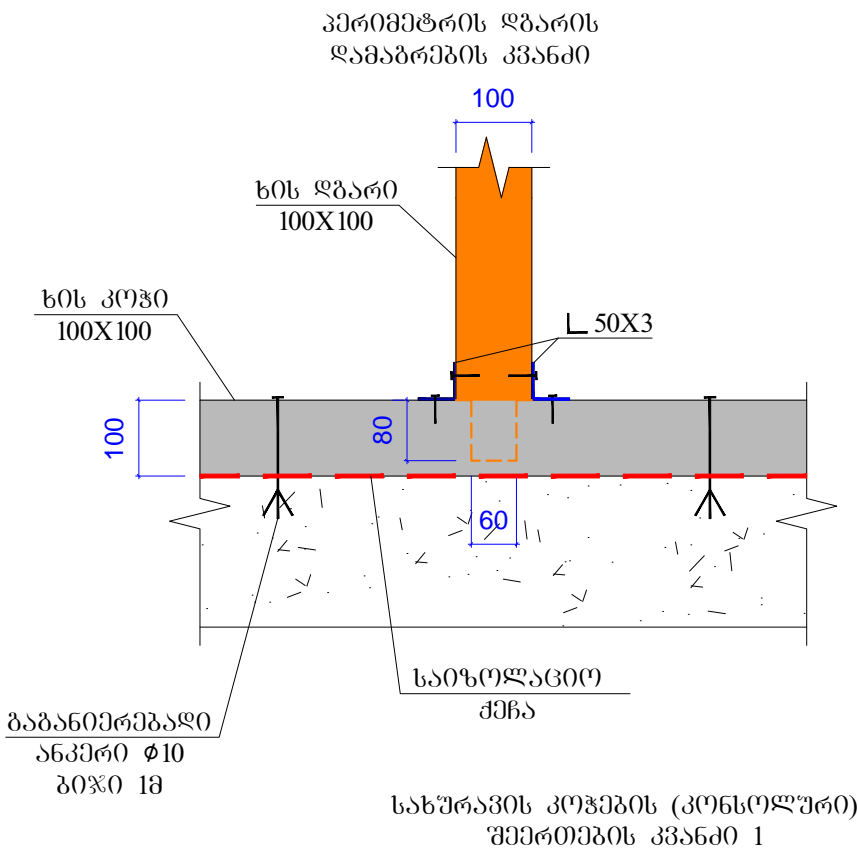
თანამდებობა	გვარი	თარიღი	ხელმოწერა	თბილისის გენერალური პარკი "ზონა 09. "პაღრეშანი - K2-შენიშვნა" <u>კონსტრუქციული ნაწილი</u>	სტადია	ფურც.	ფურცლები
					მ.პ.	კ-8	---
პრემიარბიტმ.	ე.ოსეიშვილი						
პრემი. კონსტრ.	ბ. ბარბაქაძე		გ.გ.გ.გ.	კონსტრუქციის ზრილი 3-3; ზრილი 4-4;	მასშტაბი	ასოციაცია "ატუ" თბილისი 2022	
შასრულა	ბ. ყოგიაშვილი	2022წ	ბ.ყ.		---		

კონსტრუქციის ჰრილი 5-5



შენიშვნა:
1. ხის მასალები უნდა დამუშავდეს ანთისეპტიკური და ხანძარმომცემი საღებავებით.

თანამდებობა	გვარი	თარიღი	ხელმოწერა	თბილისის ცენტრალური არქივი "ზონა 09. შპს-მშენიშნო - K2-შენიშნო" კონსტრუქციული ნაწილი	სტადია	ფურც.	ფურცლები
პროექტირებელი	ე. ბერიძე				მ.პ.	კ-9	---
პრ.მთ. კონსტრ.	ბ. ბარბაქაძე		მ. ბარბაქაძე	კონსტრუქციის ჰრილი 5-5;	მასშტაბი	ასოციაციაცია "ატუ" თბილისი 2022	
შეასრულა	ბ. ყიფიძე	2022წ	ბ. ყიფიძე		---		



ბის მასალის ხარჯი:

- ბის ძეგლი 100X100 - 94მ=0.94მ³
- ბის ძეგლი 100X200 - 68მ=1.36მ³
- ბის ძეგლი 100X250 - 38.4მ=0.96მ³
- ბის ძეგლი 70X70 - 72მ=0.35მ³
- ბის ძეგლი 50X130 - 8მ=0.05მ³
- ბის ძეგლი 50X120 - 8მ=0.048მ³
- ბის ძეგლი 50X110 - 8მ=0.044მ³
- ბის ძეგლი 50X100 - 8მ=0.04მ³
- ბის ძეგლი 50X90 - 8მ=0.036მ³
- ბის ძეგლი 50X80 - 8მ=0.032მ³
- ვინაობა (30მ) - 35.48მ²=1.06მ³

ვოლანის მასალის ხარჯი:

- კუთხოვანა 50X3 - 20მ=45.6კგ
- ვოლ.ვინაობა -5X60X400 - 10ცალი=9.4კგ
- გაბანძუებული ანკერი Φ10 - 25ცალი
- M10 - 30ცალი

შენიშვნა:
1. ბის მასალა უნდა დამუშავდეს ანტისეპტიკური და ხანძარმედიო საღებავებით.

თანამდებობა	გვარი	თარიღი	ხელმოწერა	თბილისის ცენტრალური არქივი "ზონა 09. შპს-მშენებელი - K2-მშენებელი" კონსტრუქციული ნაწილი	სტადია	ფურც.	ფურცლები
პროექტირებელი	ე. ბერიძე				მ.პ.	კ-10	---
პრ.მთ. კონსტრ.	ბ. ბარბაქაძე		მ. ბერიძე	შეერთების კვანძები;	მასშტაბი	ასოციაციაცია "ატუ" თბილისი 2022	
შეასრულა	ბ. ყოგიაშვილი	2022წ	ბ. ყოგიაშვილი		---		